

虜になる、
かつてない開放感。



サラウンドでも、バーチャルでもない
EXOFIELDという新技術





頭外定位音場処理技術 EXOFIELD

「EXOFIELD(エクソフィールド)」は、ヘッドホン再生でありながら頭外に定位するだけでなく、
スピーカーリスニングの音場と定位を実現した、当社独自の音場処理技術です。
本格的なマルチチャンネルスピーカーシステムを組むことなく、リアルな定位感でコンテンツが楽しめます。



※画像はイメージです。

ヘッドホンなのに、 スピーカーで聴いているかのような立体音場体験！

ヘッドホンリスニングで、いつもの自宅が本格的なホームシアターに変身。
スペースや時間帯の心配もなく、自宅にいながらまるで映画館や音楽ライブ会場、
スタジアムにいるような迫力の立体音場が楽しめます。
最新の「Dolby Atmos®」や「DTS:X®」などのマルチチャンネル(7.1.4ch)音源の再生に対応。

「EXOFIELD」搭載ワイヤレスシアターシステム「XP-EXT1」で、
あなただけの至福の時間を。



自宅にいながら、映画館やライブ会場にいるような臨場感

頭外定位音場処理技術「EXOFIELD」を搭載

EXOFIELD (エクソフィールド) とは、従来型ヘッドホンの「頭の中に定位 (頭内定位) していた音場」を、ヘッドホンリスニングでありながら、あたかもスピーカーで聴くような自然な音場と定位を実現したビクター独自の頭外定位音場処理技術です。前後左右を中心とした従来のサラウンドに高さの表現を加え、全方位から音に包み込まれる360度の立体音場がヘッドホンだけで楽しめます。

ワイヤレスシアターシステムの設置は簡単です。本格的なマルチチャンネルスピーカーシステムを組むことなく、ヘッドホンスタイル (リスニング) のXP-EXT1を接続機器につなぐだけです。ヘッドホンでも本格的なシアタールームと同じ音場が楽しめます。

スピーカー設置スペースの確保や、周囲への騒音の心配をする必要もありません。

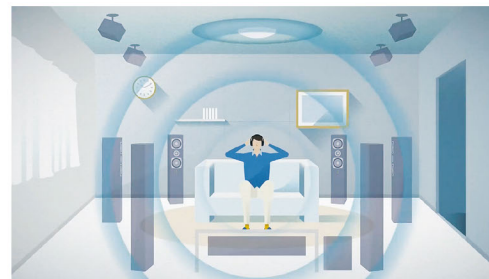


EXOFIELDの音場イメージ

最新の7.1.4ch立体音響を手軽に体験できる

Dolby Atmos®やDTS:X®などのマルチチャンネル音源 (7.1.4ch) の再生に対応。

最新の映像ソフトに含まれる「Dolby Atmos®」「DTS:X®」などの音声フォーマットを、マルチチャンネルスピーカーシステムで聴くようなリアルな定位感の音場を手軽に楽しめます。

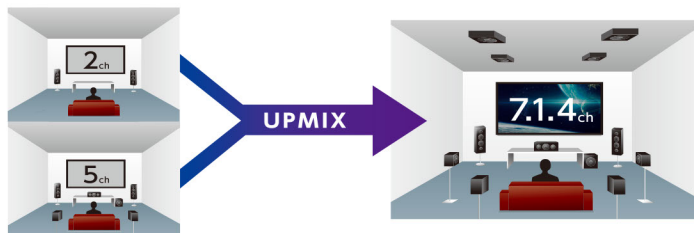


DOLBY ATMOS®



2ch、5.1chを7.1.4chにアップミックスすることが可能

従来のステレオ2chや5.1chのコンテンツもアップミックスすることができ、全方位の頭外に広がる7.1.4chサウンドが楽しめます。個人特性に応じた最適な頭外定位音場の効果の実現により、2chのステレオ再生からシアターやVRの立体音場まで、臨場感のある頭外定位の音場効果をヘッドホンリスニングで楽しむことができます。



お好みで選べるサウンドモード

お好みのサウンドモード (CINEMA / MUSIC / GAME / CUSTOM / FLAT) でコンテンツを楽しめます。CUSTOMモードでは5段階の可変イコライザーを搭載。ご自身のお好みに合わせて音質を設定し、記憶できます。

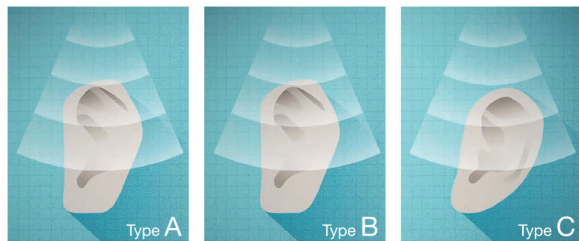
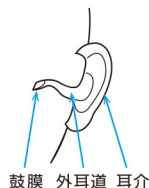


専用アプリで個人特性をスマートに測定が可能

耳の特性には個人差があります

直接音や反射音などの様々な音を耳介は外耳道へ導き、鼓膜へ伝えます。

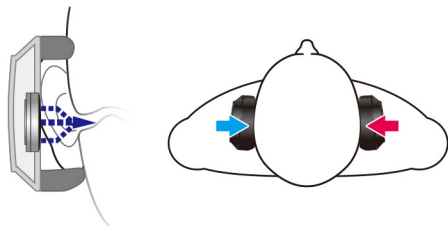
耳介の形状や角度など個人個人の違いで、鼓膜に届く音には個人特性が生じます。個人特性はすべての直接音と反射音に影響します。



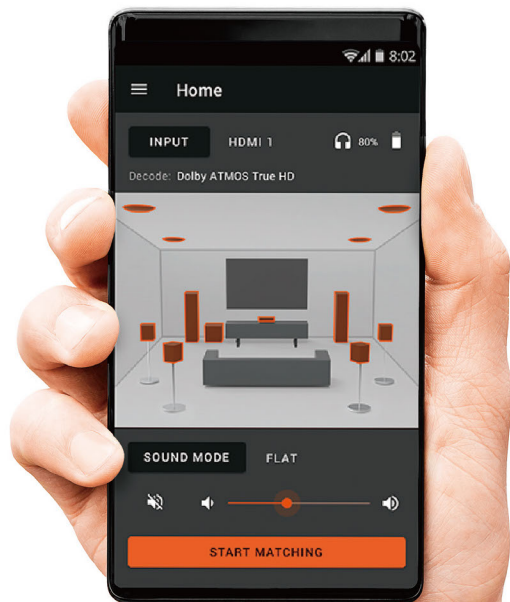
※耳の形の個人差イメージ

ヘッドホン特性の個人差

さらに耳の形状は、ヘッドホンにおいても個人差が生じます。特に中域から高域の周波数の特性に影響します。これらを測定し調整することで、個人個人に最適な音場を再現することができます。



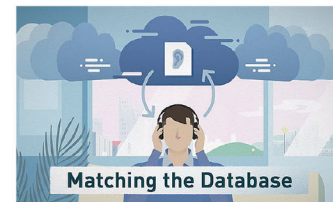
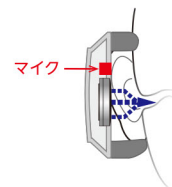
自分だけの特性に
マッチング



専用アプリで個人特性を測定

スマートフォンのアプリを使用し特性を測定し、データベースからデータを抽出・生成。ヘッドホンに内蔵されたマイクから抽出、ひとりひとりの音の伝わり方の特性を正確に測定します。

その特性をピクチャー独自のデータベースから、あなたに最適なデータとマッチングし、本格的なシアタールームで聴いているのと同じマルチチャンネルスピーカーの立体音場と定位を再現します。



※効果には個人差があります。

独自開発された専用アプリ

専用アプリで、簡単測定・サウンドモード切り替えなどリモコン操作が可能。測定データは最大4人分まで登録できます。

専用のスマートフォンアプリ 「EXOFIELD THEATER」で検索！



Free App for iOS/Android



主な機能

- ・EXOFIELD個人特性の測定・データ転送
- ・測定した個人データの管理
- ・XP-EXT1の各種リモートコントロール機能(入力、サウンドモード、ボリューム等)

※対応OSバージョン※: iOS 11、12、13およびAndroid 6.0~10.0



XP-EXT1

「EXOFIELD」搭載ワイヤレスシアターシステム



PROCESSOR UNIT



WIRELESS HEADPHONES

主な仕様

| | | |
|--------------|---|-----------------------|
| 型名 | XP-EXT1 | |
| ヘッドホン部 (受信機) | 型式 | 密閉ダイナミック型 |
| | 使用ユニット | φ40mm |
| | 電源 | DC3.7V、内蔵リチウムポリマー充電電池 |
| | 電池持続時間 | 約12時間(使用条件により異なります) |
| | 充電時間 | 約4時間 |
| プロセッサ部 (送信機) | 質量 | 約330g |
| | 電源 | DC12V(専用ACアダプター使用) |
| | 入力端子 | HDMI×3、光デジタル×1、アナログ×1 |
| | 出力端子 | HDMI×1(eARC対応) |
| | 外形寸法 | 266mm×154mm×30mm |
| 一般仕様 | 質量 | 約530g(ACアダプター、接続コード別) |
| | 受信有効角度 | 全方向 |
| 付属品 | ヘッドホン収納専用ポーチ、充電用USBケーブル、個人測定用ケーブル、ACアダプター | |

通信仕様

| | |
|----------|------------------------------|
| 通信方式 | BLUETOOTH 標準規格 Ver.5.0 |
| 出力 | BLUETOOTH 標準規格 Power Class 2 |
| 最大通信距離 | 約10m*1 |
| 対応プロファイル | SPP |

*1 スマートフォンとプロセッサユニットの間の通信距離です。通信距離は目安です。周囲の環境により音が途切れたり、通信距離が短くなる場合があります。

- ヘッドホンリスニングでスピーカーと同じ音場と定位を実現する、頭外定位音場処理技術「EXOFIELD(エクソフィールド)」を搭載
- マルチチャンネル音源(7.1.4ch)の再生に対応
- 2ch/5.1chのコンテンツを7.1.4chにアップミックスが可能
- 新開発の専用スマートフォンアプリで簡単に個人特性の測定が可能
- パワフル&ワイドレンジな大口径40mm高磁気ネオジウムドライバーユニット搭載
- 長時間のリスニングでも快適な大型ソフトイヤーパッド採用
- コンテンツに合わせて選べる4つのサウンドモード(CINEMA/MUSIC/GAME/CUSTOM)を搭載
- 音が途切れにくい2.4/5GHz帯デュアルバンドワイヤレス伝送*

プロセッサとヘッドホンは2.4/5GHz帯デュアルバンドのデジタルワイヤレス伝送を採用。周囲の環境に合わせ音が途切れにくい伝送帯域を自動選択。

*周囲の環境や建物の構造、電子レンジなど2.4GHz帯を使用する機器や無線などの干渉により、音が途切れたり、受信距離が短くなる場合があります。



● 4Kパススルー対応HDMI入出力端子を装備、eARC機能*にも対応

4K対応*のディスプレイやプロジェクターへの出力に対応したHDMI入出力端子を装備。3系統のHDMI入力を搭載し、ブルーレイプレーヤー/レコーダー、4K BS/CSチューナー、HD ストリーミング機器などお手持ちの機器を3台まで同時に接続できます。

*4K映像を見るためにはプレミアムHDMIケーブルによる接続を推奨します。



* eARC は、通常の ARC では扱えなかった Dolby Atmos®や DTS:X®などの非圧縮のマルチチャンネル音声信号をテレビ経由で伝送可能。テレビ経由で高音質の音声を楽しむことができます。

<商標について>

- ・「X」[EXOFIELD][EXOFIELD THEATER]は株式会社JVCケンウッドの商標または登録商標です。
- ・Dolby,ドルビー,Dolby Atmos,Dolby AudioおよびダブルD記号はドルビーラボラトリーズの商標です。
- ・本機はDTS, Inc.からのライセンス契約に基づき製造されています。DTS, シンボル, DTSとシンボルの組み合わせ, DTS:XおよびDTS:Xロゴは米国および他の国々で登録されたDTS, Inc.の登録商標または商標です。(C)DTS, Inc. ALL RIGHTS RESERVED.
- ・HDMI, High-Definition Multimedia Interface, およびHDMIロゴは、米国およびその他の国におけるHDMI Licensing Administrator, Inc.の商標または登録商標です。
- ・Bluetooth®ワードマークとロゴは、Bluetooth SIG, Inc.の所有であり、株式会社JVCケンウッドはライセンスに基づきこのロゴを使用しています。
- ・その他、記載されている会社名、製品名は各社の商標および登録商標です。

製品のお問い合わせは JVCケンウッド カスタマーサポートセンター

固定電話からはフリーダイヤル ☎0120-2727-87

携帯電話・PHSからのご利用は ナビダイヤル 0570-010-114
一部IP電話からのご利用は 045-450-8950

受付時間：月～金曜日 9:30～18:00 土曜日 9:30～12:00/13:00～17:30
(日、祝日、および弊社休日は休ませていただきます)

安全点検のお願い

このような症状はありませんか

- 電源コードが傷んでいる。●変なにおいがしたり、煙が出たりする。
- 内部に水や異物が入った。

ご使用中止

コンセントから電源プラグを抜いて必ず販売店にご相談ください。

安全に関するご注意

- 正しく安全にお使いいただくため、ご使用前に必ず「取扱説明書」と「安全上のご注意」をよくお読みください。
- 「水、湯気、湿気、ほこり、油煙」等の多い場所に設置しないでください。「火災、感電、故障」等の原因となることがあります。



表示を正しく
家電取組委員会
当社は、適正な表示を
推進しています。