

D-ILA Native 4K
4,096 x 2,160 pixels

希望小売価格：880,000 円（税込）

The ART of PROJECTION

A True Cinematic Experience

「The world's smallest Native 4K D-ILA Projector」



光学ユニット、レンズ、レーザー光源、回路基板等ほぼ全てを一から設計し直すことにより、世界最小サイズの*ネイティブ 4K D-ILA プロジェクターが誕生しました。リビングルームに溶け込む小型シンプルなデザイン性と、明るいレーザー光源により新たなエンターテインメント空間を再現します。さらに、さまざまなインテリアシーンにマッチするよう、本体は黒と白からお選びいただけます。

※ネイティブ4Kデバイス搭載のプロジェクターとして。（2025年8月現在、JVCケンウッド調べ）

主な特長

- ① 圧倒的な黒と色を再現する、0.69型ネイティブ 4K 「D-ILA」 デバイスを搭載
ネイティブコントラスト 40,000:1 を実現
- ② 日本の住宅設置環境に対応した、新設計 80mm 大口径フル電動 4K レンズを搭載
100 インチ 300cm 投映が可能（6畳間における大画面 100 インチシアターを実現）
- ③ 地球と家計にやさしいエコロジー設計
新光源レーザーユニットにより明るさ 2000lm（消費電力 280W）を実現
従来モデルから消費電力を 33% 低減（DLA-V50：消費電力 420W、1,900lm）

世界最小ネイティブ 4K「D-ILA」プロジェクター

光学ユニット、レンズ、回路基板をはじめ、ほぼすべてを一から設計し直すことにより、ネイティブ 4K プロジェクターとして世界最小サイズ*を実現しながら、D-ILA プロジェクターにふさわしい高画質を維持します。また、熱源である排気を後方に配置することで、投写画面への影響を無くし、設置の自由度を高めています。



*2024年12月下旬発売予定、ネイティブ4Kデバイス搭載のプロジェクターとして。(2024年12月6日、当社調べ)

映像の品位を高める

ネイティブ 4K「D-ILA」デバイスを搭載

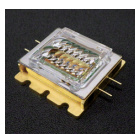
当社独自の0.69型ネイティブ 4K D-ILA デバイスを搭載。D-ILA デバイスの平坦性・高反射率により 4K ネイティブならではの高精細かつ高コントラストな映像表現を実現します。



高輝度・長寿命のレーザー光源技術「BLU-Escent Laser」

光源にブルーレーザーダイオードを使用した当社独自のレーザー光源技術「BLU-Escent Laser」を採用し、2,000lm の高輝度を実現。また、約 20,000 時間の光源寿命も両立しています。

BLU-Escent Laser



新設計フル電動 4K レンズを搭載し、高解像度と設置柔軟性を両立

新設計の大口径（直径 80 ミリ、11 群、15 枚）4K 対応レンズを搭載し、画面の隅々までネイティブ 4K「D-ILA」の高解像度を余すことなく映し出します。また、フル電動（ズーム、フォーカス、シフト）、上下 70%、左右 28% の幅広いシフトにより容易な設置が可能となります。



別売りアクセサリ

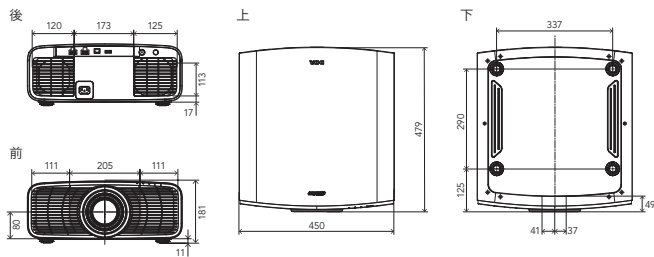
VX-UH1150LC HDMI ケーブル
希望小売価格：121,000 円（税込）



EF-HT13 天吊り金具
希望小売価格：57,200 円（税込）

EF-EP1 高天井用延長ポール
希望小売価格：30,800 円（税込）

外形寸法図（単位：mm）



新しく「Deep Black Tone Control」を携えた、第二世代「Frame Adapt HDR」

あらゆる「HDR10」コンテンツのシーンごと、フレームごとの最大輝度を独自のアルゴリズムで瞬時に解析し、映像投写に最適なダイナミックレンジへ即時にトーンマッピングする当社独自の「Frame Adapt HDR」機能が第二世代に進化。最新の「Deep Black Tone Control」ほかささまざまなモードと組合せることで HDR コンテンツに付帯されたさまざまな情報を検出・分析し、ソースコンテンツに忠実で質の高い映像を投写します。



オリジナルシーン

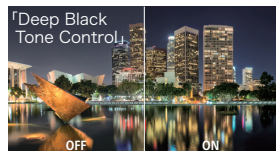


従来の「Frame Adapt HDR」



第二世代「Frame Adapt HDR」

- 「Deep Black Tone Control」は、暗部階調をさらに沈めるアルゴリズムでよりリアルな“黒”を実現。
- コンテンツ制作時、グレーディングに使用したマスタリングモニターの最大輝度情報「DML (Display Mastering Luminance)」を参照し、HDR コンテンツの輝度にあったトーンマッピングを可能に。
- FILMMAKER MODE™ は映像制作者の意図を忠実に再現する画質モード。



SDR コンテンツに最適な新画質モード「Vivid」

SDR コンテンツを色豊かかつ鮮明に再現する新画質モード「Vivid」は、配信コンテンツで人気のアニメーション作品やゲーミング CG などをよりビビッドに再現します。



QR コードを読み取るをクリックしてそれぞれの情報サイトにアクセスしてください。

新 D-ILA プロジェクター 公式サイト

スクリーン 設定表

主な仕様	DLA-Z5
表示デバイス	0.69型ネイティブ 4K「D-ILA」デバイス (4,096×2,160) ×3
表示解像度	4,096 × 2,160 (Native)
レンズ	80 mm 口径、1.6 倍電動ズーム・フォーカス
レンズシフト (電動、アスペクト比 16:9)	上下 70%、左右 28%
投写サイズ (対角)	60型 ～ 200型
光源	BLU-Escent Laser (レーザーダイオード)
明るさ	2,000 lm
コントラスト	ネイティブ：40,000:1、ダイナミック：∞:1
シネマフィルタ (色域)	sRGB
入力端子	HDMI 2 (32 Gbps/HDCP2.3, CEC 対応なし)
制御端子	LAN 1 (RJ45)
サービス端子	SERVICE 1 (USB Type A、ファームアップ・設定バックアップ用)
消費電力	プロジェクター使用時：280 W (通常待機時：1.5 W、エコモード待機時：0.3 W)
電源	AC 100 V、50/60 Hz
外形寸法 (幅×高さ×奥行き)	450 mm × 181 mm × 479 mm
重量	14.6 kg

●「D-ILA」は株式会社JVCケンウッドの登録商標です。●「BLU-Escent Laser」は株式会社JVCケンウッドの商標です。●HDR10+™ ロゴはHDR10+ Technologies, LLC の商標です。●HDMI、HDMI High-Definition Multimedia Interface という語、HDMI のトレードドレスおよび HDMI のロゴは、HDMI Licensing Administrator, Inc.の商標または登録商標です。●このカタログに記載されている各種名称、会社名、商品名などは各社の商標または登録商標です。●カタログの画面はハメ込み合成です。●すべてのスクリーンショットはイメージです。●仕様および外観は、改善のため予告なく変更することがあります。

警告

投写中にレンズをのぞかないでください。目を痛めます。特に、小さなお子さまがのぞかないようご注意ください。

ご注意

安全に関する

- 正しく安全にお使いいただくため、ご使用前に必ず「取扱説明書」と「安全上のご注意」をよくお読みください。
- 「水、湯気、湿気、ほこり、油煙」等の多い場所に設置しないでください。「火災、感電、故障」等の原因となることがあります。

製品のお問い合わせは JVCケンウッド カスタマーサポートセンター

固定電話からはフリーダイヤル ☎0120-2727-87

携帯電話からのご利用は ナビダイヤル 0570-010-114

一部IP電話からのご利用は 045-450-8950

受付時間：月～金曜日 9:30～18:00 土曜日 9:30～12:00 / 13:00～17:30 (日、祝日、および弊社休日は休ませていただきます)

●お買い求めは
当店で



表示を正しく
家電公取協会員

当社は、適正な表示を
推進しています。