



# The ART of PROJECTION



**D-ILA**

注)この中に記載があるように、DLA-V90R、DLA-V80R、DLA-V70Rの各モデルは、ホームシアター用プロジェクターとしては世界で初めて(2021年9月現在)8K60p/4K120p入力に対応しています。JVCケンウッド調べ。  
 ●「D-ILA」「e-shift」「BLU-Escent」は株式会社JVCケンウッドの登録商標です。●HDR10+™ ロゴはHDR10+ Technologies, LLCの商標です。●ISFはISF社(Imaging Science Foundation, Inc.)の登録商標です。●HDMI(High-Definition Multimedia Interface)とHDMIロゴは、HDMI Licensing, LLCの商標または登録商標です。●「FILMMAKER MODE™」とそのロゴマークはUHD Alliance, Inc.の登録商標です。●「D-ILA」デバイスは高精度技術で製造されていますが、0.01%以内で画素欠けや常時点灯する画素がありますのであらかじめご了承ください。●設置に工事が必要な場合は別途工事費が必要です。●このカタログに記載されている各種名称、会社名、商品名などは各社の商標または登録商標です。●カタログの画面はハズ込み合成です。●すべてのスクリーンショットはイメージです。●カタログと実際の商品の色とは、印刷の関係で多少異なる場合がございますので、お求めの際には店頭でお確かめください。●仕様および外観は、改善のため予告なく変更することがあります。●補修用性能部品の最低保有期間は、製造打ち切り後8年です。●設置や取り扱いに関する注意事項については、添付のクイックガイド・安全上のご注意・取扱説明書でお確かめください。●お買い求めの販売店で、販売店名などの所定事項を記入した保証書を必ずお受け取りください。

製品のお問い合わせは <b>JVCケンウッド カスタマーサポートセンター</b>	<b>警告</b> 投写中にレンズをのぞかないでください。目を痛めます。特に、小さなお子さまがのぞかないようご注意ください。			
固定電話からはフリーダイヤル ☎ <b>0120-2727-87</b>  携帯電話・PHSからのご利用は ナビダイヤル 0570-010-114 一部IP電話からのご利用は 045-450-8950	<b>安全に関するご注意</b> <ul style="list-style-type: none"> <li>●正しく安全にお使いいただくため、ご使用前に必ず「取扱説明書」と「安全上のご注意」をよくお読みください。</li> <li>●「水、湯気、湿気、ほこり、油煙」等の多い場所に設置しないでください。「火災、感電、故障」等の原因となることがあります。</li> <li>●ランプに関するお知らせ：DLA-V50には内部圧力の高い超高压水銀ランプを使用しています。このランプは、その性質上衝撃や使用時間の経過により大きな音を伴って破裂したり、不点灯状態になることがあります。なお、破裂したり、不点灯に至るまでの時間はランプの個体差や使用条件によって大きな差があります。</li> </ul>			
受付時間：月～金曜日 9:30～18:00 土曜日 9:30～12:00 / 13:00～17:30 (日、祝日、および弊社休日は休ませていただきます)	<table border="1"> <tr> <td data-bbox="634 1291 739 1406"> <b>安全点検のお願い</b> </td> <td data-bbox="739 1291 1183 1406">                 このような症状はありませんか                  ●電源コードが傷んでいる。 ●変なにおいがしたり、煙が出たりする。             </td> <td data-bbox="1183 1291 1416 1406">                 ご使用中止                  コンセントから電源プラグを抜いて必ず販売店にご相談ください。             </td> </tr> </table>	<b>安全点検のお願い</b>	このような症状はありませんか ●電源コードが傷んでいる。 ●変なにおいがしたり、煙が出たりする。	ご使用中止 コンセントから電源プラグを抜いて必ず販売店にご相談ください。
<b>安全点検のお願い</b>	このような症状はありませんか ●電源コードが傷んでいる。 ●変なにおいがしたり、煙が出たりする。	ご使用中止 コンセントから電源プラグを抜いて必ず販売店にご相談ください。		



**D-ILA**

# 8K. LASER. HDR. The ART of PROJECTION

卓越した技術の粋から生まれた映像美は、  
技術を超え芸術の域に達する。

Made in Yokosuka, Japan

Yokosuka, Japan



1997 ● **D-ILA** 初のD-ILAデバイス開発

2022年に開発25周年を迎えたD-ILAデバイス。  
以来、次世代に向けた最先端技術を常に取り入れ、魅力あるプロ  
ジェクターを開発してきました。  
開発から四半世紀。開発生産の地「横須賀」から、新たなストーリー  
をお届けします。

2007 ● 0.7" Full HD D-ILA デバイス

2004 ● 0.8" フルHD D-ILA デバイス

4K e-shift  
4K/e-shift  
搭載機種

2011

4K  
ネイティブ4K  
D-ILA デバイス

2016

8K e-shift  
8K/e-shift  
搭載機種

2018

2023

8K  
e-shift X

BLUESCENT

D-ILA

HDR

HDR10+



## 「原画探究」

D-ILA方式プロジェクター開発の匠たちが四半世紀にわたり貫いてきた開発思想は、  
コンテンツクリエイターの映像への拘りを余すところなく表現し、  
作品に込められた想いをそのままお客様にお届けすることです。

息をのむほどの映像美、新たな感動空間を、  
匠たちが創り上げた次世代D-ILAプロジェクターがお届けします。



## 8K60p/4K120p入力と当社独自の8K/e-shiftX技術により、 8K解像度を実現

### 素早い動きを滑らかに表示する 4K120p入力

4K120p入力に対応しているため、早い動きが格段に見やすくなり、高フレームレートゲームコンテンツの大画面表示に効果を発揮します。さらに、「低遅延モード」はPC信号やゲームの表示の遅延を低減し、ユーザーの素早い操作に対する応答性能を向上させています。



**4K**  
3840 x 2160 ピクセル



● **4K 入力**

ブルーレイやゲーム機から4Kストリーミングサービスまで、  
ネイティブ4Kコンテンツを存分に楽しむことができます。

**8K**  
e-shiftX

上下左右 4 方向へのシフトを実現した  
新開発 8K/e-shiftX 技術を搭載

V90R V80R

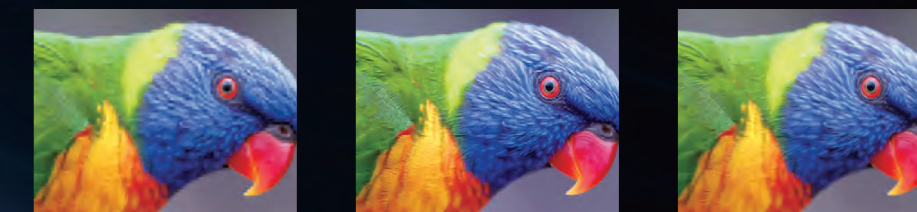
**8K**  
7680 x 4320 ピクセル



● **8K 入力** V90R V80R V70R

8K入力と8K/e-shiftまたは8K/e-shiftXの実現する圧倒的な解像度を体感することができます。

画素を0.5画素シフトすることで解像度を倍増化する高解像度表示技術「e-shiftテクノロジー」と、0.69型ネイティブ4K「D-ILA」デバイスの組み合わせにより、当社独自の「8K/e-shiftテクノロジー」が大幅に進化しました。シフト方向を従来の斜め2方向から、上下左右の4方向とすることで、8K信号の情報を余すことなく表示することが可能。これによりネイティブ8Kに迫る高解像度を実現し立体感・没入感をさらに高めました。



ネイティブ4K映像が、8K/e-shift処理でよりシャープに、8K/e-shiftX処理ではまるでネイティブ8Kに迫る解像感を体感いただけます。

ホームプロジェクターとして世界で初めて<sup>※1</sup>  
8K60p/4K120p、48Gbps 入力に対応<sup>※2</sup>

8Kの膨大な入力データを処理するために最新の技術で開発された高速LSI<sup>※2</sup>と、あらゆるコンテンツを高精細な8K解像度に引き上げるアップコンバーターを搭載。これにより、ストリーミングからHD、4K UHD-BD映像までコンテンツを問わず8Kの情報量にアップコンバートすることで、より美しくリアルな、コントラストや臨場感あふれる映像をお楽しみ頂けます。

※1: ホームシアター用プロジェクターとして、2021年9月現在。JVCケンウッド調べ。  
※2: DLA-V50を除く。DLA-V50は4K120p入力対応。

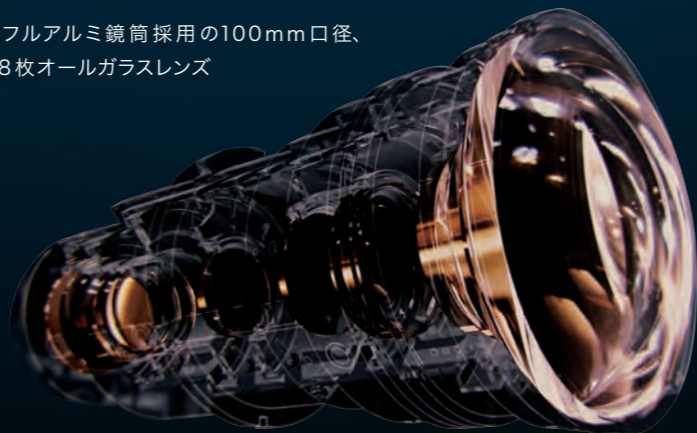


## 8K映像の情報を全て描写するために必要なオールガラスレンズ

ハイエンドモデルのDLA-V90Rでは、フルアルミ鏡筒を採用した16群18枚のオールガラスレンズを搭載。<sup>※3</sup> スクリーンの隅々まで高精細な映像を映し出すために、R/G/Bの屈折率の違いに合わせて調整された5枚のEDレンズを採用、シフト時の色収差や色にじみを低減し、4Kまたは8K解像度<sup>※4</sup>を忠実に再現します。

※3: DLA-V80R、V70R、V50は65mm口径、15群17枚のオールガラスレンズを搭載。  
 ※4: 解像度はモデルによって異なります。

高性能フルアルミ鏡筒採用の100mm口径、16群18枚オールガラスレンズ

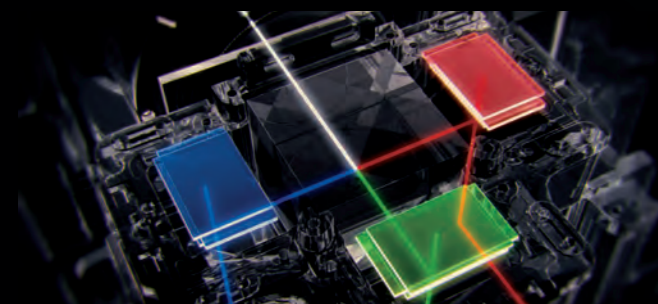


## 新光学エンジン「Ultra-High Contrast Optics」と4K D-ILA デバイス

V90R V80R

高解像度の映像を投写するには、優れた映像デバイスと光学系が欠かせません。改良された0.69型の4K D-ILA デバイスは、映像表示に必要な速度を120Hzから240Hz相当に倍増させました。DLA-V90R、V80Rに搭載された新開発の「Ultra-High Contrast Optics」は、3,000lm<sup>※5</sup>という高輝度の実現に貢献、また投写画面への不要な反射光の戻りを徹底的に抑えることで、映像品質を飛躍的に向上させています。

※5: 明るさは、DLA-V90Rが3,000lm、V80Rが2,500lm。その他の機種的光出力はP10を参照ください。



# 4K D-ILA

V90R

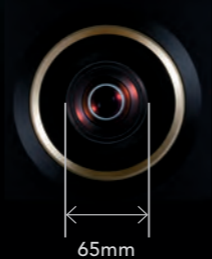


100mm

V80R

V70R

V50



65mm

# BLU-Escent

## 8K映像に深みと奥行きを与えるレーザー光源「BLU-Escent」

### 明るさと耐久性に優れた「BLU-Escent」

V90R V80R V70R

シミュレーターなど多くの業務用用途にも採用されているレーザー光源「BLU-Escent」をD-ILA ホームシアター用プロジェクターに採用（DLA-V50を除く）。輝度をダイナミックにコントロールするレーザー光源は、3,000lmの高輝度によって人間の感覚により近い映像を再現することができます。さらに、複数のレーザーチップによって20,000時間<sup>※6</sup>の長寿命を実現させます。最新の「BLU-Escent」パッケージと、「D-ILA」デバイスとの組み合わせにより、きめ細かく滑らか、かつ迫力のある映像表現を可能にします。

※6: 理論的には、2.5時間の映画を毎日見ながら20年以上使えることとなります。

### 圧倒的な黒レベルと高輝度で臨場感あふれる映像を実現

V90R V80R V70R

D-ILA デバイスを搭載した光学エンジンにより100,000:1という高いネイティブコントラストを実現。<sup>※7</sup> さらに「ダイナミック光源制御」との組み合わせにより、レーザー光源「BLU-Escent」を搭載した全ての機種で∞（無限大）:1という驚異的なダイナミックコントラストを実現しています。

※7: ネイティブコントラストは、DLA-V90Rが100,000:1、V80Rが80,000:1、V70Rが40,000:1。V50はネイティブコントラスト40,000:1に対しダイナミックコントラスト400,000:1。

### New 101段階の光源調整ステップ

プロジェクターのレーザー光源は環境や好みに応じて細かく調整が可能です。「BLU-Escent」搭載機種において、光源の調整ステップを従来の3段階から101段階<sup>※8</sup>に拡張。使用環境に合わせてスクリーン上の輝度をベースにした調整ができるなど、明るさをより細かく設定することが可能です。

### 高精度アルゴリズムによるレーザーダイナミックコントロール

V90R V80R V70R

レーザー光源モデル<sup>※9</sup>に搭載のレーザーダイナミックコントロールは、アルゴリズムによりピーク輝度を基準に調整することでより煌びやかな映像がご視聴頂けます。特に漆黒の闇にきらめく星や、夜景などをダイナミック感あふれる映像で再現します。また、ピーク輝度が低い映像においても、よりコントラスト感のある映像をお楽しみいただけます。

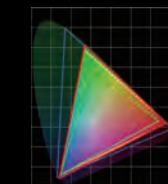
※9: ランプ光源の「DLA-V50」は対象外です。



### DCI-P3相当の広色域で鮮やかなカラー映像を実現

V90R V80R

レーザー光源と独自のシネマフィルターを採用することで、BT.709はもちろん、DCI-P3相当の広色域を実現しました。UHDブルーレイに代表されるHDRコンテンツを広色域のDLA-V90RやV80Rで投写すると、空や海のグラデーション、赤いバラや新緑の並木のコントラストなど、これまで再現が難しかった色を豊かに再現することができます。



— DLA-V90R/V80R  
 — BT.709 (sRGB)  
 — DCI — BT.2020

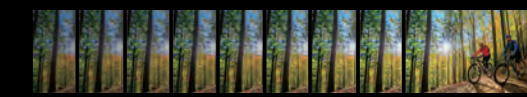
V90R V80R V70R

従来3段階



Low Mid High

新機能 101段階



0 100

※8: 2023年11月に予定するファームウェアアップデートにより使用が可能となります。

## “第二世代”「Frame Adapt HDR」や最新の信号フォーマット「HDR10+」などに対応

**HDR** High Dynamic Range  
**HDR (ハイ・ダイナミックレンジ) が映像表現力を飛躍的に高める**

輝度レンジの拡張、BT.2020 などの広色域、10bit 階調など HDR コンテンツが持つ豊かな映像情報を再現するには、当社 D-ILA プロジェクターが最適です。ブルーレイやストリーミング配信に採用の「HDR10 方式」や、放送用の「HLG (ハイブリッドログガンマ) 方式」に加え、ダイナミックメタデータに対応した最新の「HDR10+ 方式」もサポートしています。

**New** **HDR10+** “第二世代”「Frame Adapt HDR」でより明るく・色鮮やかな HDR 映像を再現<sup>※8</sup>

HDR10 コンテンツのシーンごと、あるいはフレームごとに異なるピーク輝度を独自のアルゴリズムで瞬時に解析し、プロジェクターの映像投写に最適なダイナミックレンジにリアルタイムで自動調整する「Frame Adapt HDR」機能。“第二世代”「Frame Adapt HDR」では、これまで培った HDR 映像処理技術を生かし、シーンやフレームに応じたトーンマッピングのアルゴリズムを根本的に見直すことで、トーンカーブ自体の最適化により高輝度部の白飛びを抑えた HDR 映像を実現。さらに、独自のトーンカーブ選択アルゴリズムを進化させて、より明るく、色鮮やかで、ダイナミックレンジの広い HDR 映像を再現します。

※8：2023 年 11 月に予定するファームウェアアップデートにより使用が可能となります。



オリジナルシーン



従来の「Frame Adapt HDR」



**New** “第二世代”「Frame Adapt HDR」

MOVIE A



**映像制作者の意図を忠実に再現する FILMMAKER MODE™**

「FILMMAKER MODE™ (フィルムメーカーモード)」は、映像制作者が作品に込めた意図を家庭で忠実に再現することを目指し、プロや業界が加盟する団体「UHD Alliance」が開発した画質モードです。モード使用時は、フレーム補完やノイズリダクションなどの画質調整機能をオフにし、色温度は D65 (6500K) に設定することで、映画やドキュメント作品等のマスターに忠実な画質でお楽しみ頂けるようになります。

## ADJUSTMENTS AND INSTALLATION

■ 残像低減技術「Clear Motion Drive」におけるオブジェクトの境界の動き補正精度を向上させました。また、「Motion Enhance」技術を搭載することで、より滑らかな動きの映像を再現します<sup>※10</sup>。



Clear Motion Drive オフ



Clear Motion Drive オン

※10：4K120p 入力時 には使用できません

■ 6 軸カラーマネージメント

システムは、赤、マゼンタ、シアン、黄、緑、青の合計 6 軸における各色の色相/彩度/明度調整を可能にしました。



■ USB バックアップにより、本体メニュー上の設定値を市販の USB メモリに一括して保存や書き戻しが可能です。インストーラーや専門家による調整値の保存や、現状の設定を保存済みの設定に戻したりするのに便利です。



■ オートキャリブレーション機能は、色バランス、ガンマ特性、カラースペース、カラートラッキングなど映像に重要なすべての要素を光学センサーと専用ソフトウェア<sup>※11</sup>を使い最適化します。



使い初めのころ



1,000 時間使用後



オートキャリブレーション後

※11：キャリブレーションには別途「光学センサー」と当社ホームページからダウンロード可能な「専用ソフトウェア」が必要です。

■ 設置設定モードは、「レンズコントロール」「画素調整」「画面マスク」「アナモフィック ON/OFF 設定」「スクリーン設定」「設置スタイル」「キーストーン (台形補正)」「アスペクト」の 8 つの設定を表示の GUI で調整できます。また、最大 10 個まで設定モードに任意の名前を付けメモリーに保存できます。

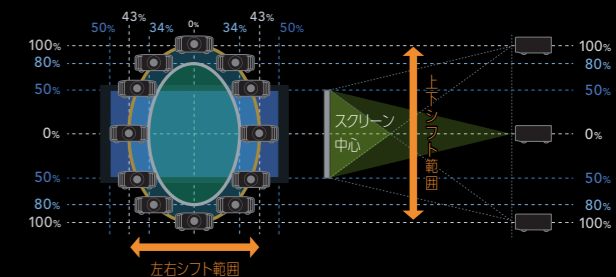


設置設定モードとメモリー GUI

**i** QRコードを読み取るかクリックすると、スクリーン設定表にアクセスできます。



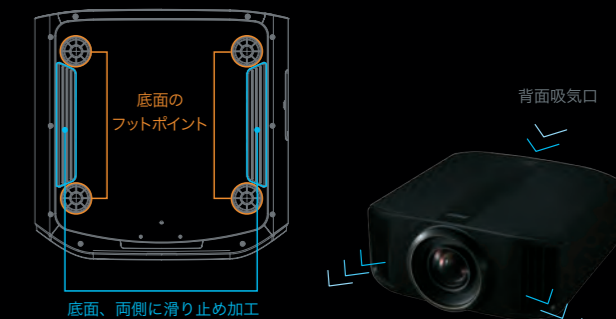
■ レンズシフト機能により、プロジェクターをフレキシブルに設置することが可能になります。上下左右に広いシフト範囲が歪みのない自然な投写映像を実現します。



- DLA-V90R 設置可能範囲
- DLA-V80R/V70R/V50 設置可能範囲

※ 16:9 投写時のシフト範囲

■ 背面吸気・前面排気のレイアウトは、さまざまな設置に柔軟に対応。本体底面には、従来の天吊り金具に対応したフットポイントを設けるとともに、滑り止め加工を施しています。



55° 外向きに排気

## DLA-V90R D-ILA プロジェクター

希望小売価格：2,882,000 円 (税込)

**8K e-shiftX** **BLUESCENT D-ILA**



100mm HQ Lens



## DLA-V80R D-ILA プロジェクター

希望小売価格：1,705,000 円 (税込)

**8K e-shiftX** **BLUESCENT D-ILA**



## DLA-V70R D-ILA プロジェクター

希望小売価格：1,305,000 円 (税込)

**8K e-shift** **BLUESCENT D-ILA**



## DLA-V50 D-ILA プロジェクター

希望小売価格：800,000 円 (税込)

**4K D-ILA**



新 D-ILA プロジェクターの詳細については、左の QRコードを読み取るか、クリックして公式サイトにアクセスしてください。

### ● 主な仕様

一般仕様	DLA-V90R	DLA-V80R	DLA-V70R	DLA-V50
表示デバイス	0.69 型 ネイティブ 4K ID-ILA デバイス (4096 × 2160) × 3			
e-shift	8K/e-shiftX (4 方向シフト)		8K/e-shift (2 方向シフト)	-
表示解像度	8192 × 4320			4096 × 2160
レンズ	2倍電動ズーム・フォーカス、オールガラスレンズ			
	タイプ	100 mm		65 mm
レンズシフト	上下/左右 (電動、アスペクト比 16:9)		± 80% / ± 34%	
	ダイナミック	± 100% / ± 43%		
投写サイズ (対角)	60 型 - 300 型		60 型 - 200 型	
光源	レーザーダイオード			NSH 265 W
光源調整ステップ	101 段階*8			低 / 高
明るさ	3,000 lm		2,500 lm	2,200 lm
	∞:1		400,000:1	
コントラスト	100,000:1		80,000:1	40,000:1
	∞:1		40,000:1	
色域 DCI-P3	-			
入力端子	2 (48Gbps, HDCP2.3, CEC 対応なし)			
	HDMI	1 (Mini Jack, DC12V/100mA)		
出力端子	1 (Mini-Din 3pin)			
	3D SYNCHRO	1 (Dsub 9pin)		
制御端子	1 (RJ-45)			
サービス端子	1 (USB Type A、ファームアップ用)			
ノイズ (低モード時)	24 dB			
電源	AC100 V、50/60 Hz			
消費電力	プロジェクター使用時		440 W	
	スタンバイ		エコモード時: 0.3W	
	ネットワークスタンバイ		1.5 W (LAN)	
外形寸法 (幅×高さ×奥行き、フット含む)	500 × 234 × 528 mm	500 × 234 × 505 mm	500 × 234 × 495 mm	
質量	25.3 kg	23.1 kg	22.5 kg	19.2 kg

主要機能	DLA-V90R	DLA-V80R	DLA-V70R	DLA-V50	
8K60p 入力	●	●	●	-	
4K120p 入力	●	●	●	●	
Ultra-High Contrast Optics	●	●	-	-	
HDR	HDR10+	●	●	●	
	HLG	●	●	●	
	マスタリング情報表示	● (Max CLL/Max FALL)			
	*第2世代* Frame Adapt HDR*8	●	●	●	●
	Theater Optimizer*12	●	●	●	●
オートトーンマッピング	●	●	●	●	
FILMMAKER MODE™	●	●	●	●	
3D 対応	●	●	●	●	
Clear Motion Drive	●	●	●	●	
モーション・エンハンス	●	●	●	●	
低遅延モード	●	●	●	●	
オートキャリブレーション	●	●	●	●	
設置設定モード	● (最大メモリー数 10 個)				
isfcc 対応	●	●	●	●	
スクリーン補正モード	● (199 モード)				
USB バックアップ*8	●	●	●	●	

\*8: 2023 年 11 月に予定するファームウェアアップデートにより使用が可能となります。

\*12: 「Theater Optimizer」は「Frame Adapt HDR」画質モードのみでご使用いただけます。

### ● 別売りアクセサリ

#### HDMI ケーブル

希望小売価格：121,000 円 (税込)

8K60p/4K120p/48Gbps 対応 15m 長。Ultra High Speed HDMI® Cable 認証取得。



#### PK-AG3 3D メガネ

希望小売価格：16,500 円 (税込)

充電式。約 38 グラム。連続使用 100 時間。2D モード機能搭載。使用範囲 10 m (エミッターから半径)。W x H x D: 170 x 40 x 165 mm



#### PK-EM2 3D シンクロエミッター

希望小売価格：11,000 円 (税込)

ワイヤレス (本体直接接続)。約 20 グラム。W x H x D: 48.9 x 14.5 x 65 mm



#### PK-L2618UW 交換ランプ V50

希望小売価格：51,700 円 (税込)

※ランプには水銀が含まれています。取り外した古いランプを廃棄する場合には、最寄りの市町村窓口で正しい廃棄方法をお問い合わせください。



#### EF-HT13 天吊り金具

希望小売価格：57,200 円 (税込)

#### EF-EP1 高天井用延長ポール

希望小売価格：30,800 円 (税込)

### ● 投写距離表

型	画面サイズ アスペクト比 16:9				画面サイズ アスペクト比 2.35:1 (シネスコ)			
	画面サイズ		投写距離		画面サイズ		投写距離	
	幅 (mm)	高さ (mm)	Wide (m)	Tele (m)	幅 (mm)	高さ (mm)	Wide (m)	Tele (m)
60	1,328	747	1.75	3.61	1,402	597	1.86	3.82
90	1,992	1,121	2.67	5.46	2,103	895	2.83	5.77
100	2,214	1,245	2.98	6.07	2,337	995	3.15	6.41
110	2,435	1,370	3.28	6.69	2,571	1,094	3.47	7.06
120	2,657	1,494	3.59	7.30	2,805	1,193	3.79	7.71
150	3,321	1,868	4.51	9.15	3,506	1,492	4.76	9.66
200	4,428	2,491	6.04	12.22	4,674	1,989	6.38	12.91
250	5,535	3,113	7.57	15.30	5,843	2,486	7.99	16.15
280	6,199	3,487	8.48	17.14	-	-	-	-
300	-	-	-	-	-	-	-	-

※ Wide 端もしくは Tele 端でお使いになる場合には 5% 程度の余裕を持った設置をお願いします。

#### DLA-V80R/DLA-V70R/DLA-V50

型	画面サイズ アスペクト比 16:9				画面サイズ アスペクト比 2.35:1 (シネスコ)			
	画面サイズ		投写距離		画面サイズ		投写距離	
	幅 (mm)	高さ (mm)	Wide (m)	Tele (m)	幅 (mm)	高さ (mm)	Wide (m)	Tele (m)
60	1,328	747	1.88	3.85	1,402	597	1.99	4.07
90	1,992	1,121	2.84	5.80	2,103	895	3.00	6.13
100	2,214	1,245	3.16	6.45	2,337	995	3.34	6.81
110	2,435	1,370	3.49	7.10	2,571	1,094	3.68	7.50
120	2,657	1,494	3.81	7.75	2,805	1,193	4.02	8.18
150	3,321	1,868	4.77	9.70	3,506	1,492	5.04	10.24
200	4,428	2,491	6.38	12.95	-	-	-	-

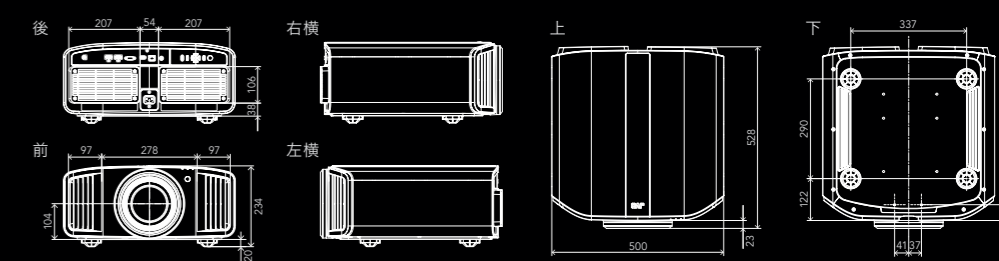
※ Wide 端もしくは Tele 端でお使いになる場合には 5% 程度の余裕を持った設置をお願いします。

### ● 端子系統

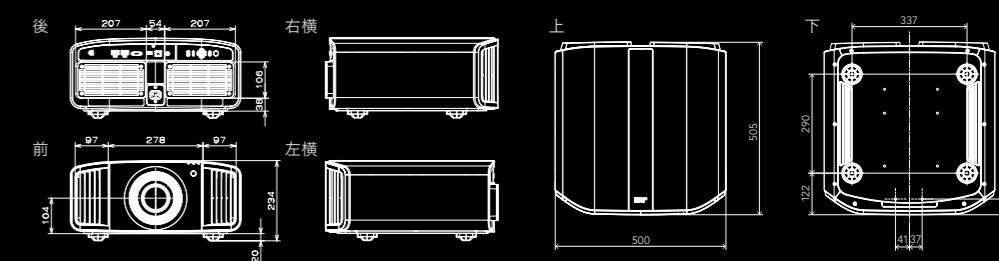


### ● 外形寸法図 (単位: mm)

#### DLA-V90R



#### DLA-V80R/DLA-V70R



#### DLA-V50

